

## | Sources

Étude qualitative interrogeant les modalités de diffusion du numérique dans les entrepôts et plateformes logistiques (EPL) ainsi que ses effets concrets sur les organisations, le travail et l'emploi. Elle s'appuie sur une dizaine d'entretiens auprès de directeurs de sites et intermédiaires du marché du travail, sur des visites d'entrepôts, sur l'analyse d'expérimentations de GPECT, ainsi que sur une revue de littérature internationale.

## Publications |


De l'influence du numérique sur les compétences dans les entrepôts de la logistique, M. Hocquelet, *Céreq Bref* n°388, 2020.

*The Future of Warehouse Work: Technological Change in the U.S. Logistics Industry*, B. Gutelius, N. Theodore, Berkeley, CA: University of California, Berkeley Labor Center and Working Partnerships USA, 2019.

*Transport et Logistique - Rencontre interministérielle sur l'offre de certification et les métiers*, F. Kogut-Kubiak (coord.), Céreq Échanges n° 13, 2019.

Atlas des entrepôts et des aires logistiques en France en 2015, G. Wemelbeke., CGDD/SDeS, *Datalab* n°14, 2017.

À explorer sur [www.cereq.fr](http://www.cereq.fr) 

 Mathieu HOCQUELET > Céreq

De l'influence du numérique  
sur les compétences dans les  
entrepôts de la logistique

## De l'influence du numérique sur les compétences dans les entrepôts de la logistique

Interface de l'industrie et des services, la logistique s'appuie sur une main-d'œuvre largement ouvrière. Le secteur fait aujourd'hui face à une poussée technologique avec pour corollaire une recomposition de ses chaînes de valeur liée au développement de canaux de distribution numériques. Le travail et l'emploi pourraient s'en trouver reconfigurés. Pour autant, les problématiques actuelles en matière de gestion des compétences au sein des entrepôts et plateformes logistiques (EPL) n'ont pour l'instant que peu à voir avec ces transformations.

### > Une impulsion numérique portée par le e-commerce

L'automatisation des opérations logistiques reste encore exceptionnelle. La numérisation est principalement portée par des grands groupes spécialisés dans le e-commerce et plus généralement le commerce de détail.

Les stratégies en matière d'investissement dans de nouvelles technologies au sein des entrepôts restent incertaines.

#### Entrepôts et plateformes logistiques


**61 %** réalisent l'ensemble de leurs opérations logistiques entièrement manuellement ou avec un outillage.

**37 %** réalisent au moins une opération logistique mécanisée sous le contrôle d'un opérateur.

**5 %** réalisent au moins une opération logistique à partir d'un système entièrement automatisé.

Source : L'activité des entrepôts et des plateformes logistiques en 2016 : une automatisation encore émergente, *Datalab Essentiel*, CGDD/SDES, mars 2019, 4 p., traitement Céreq.

#### Introduction de nouvelles technologies au sein des entrepôts

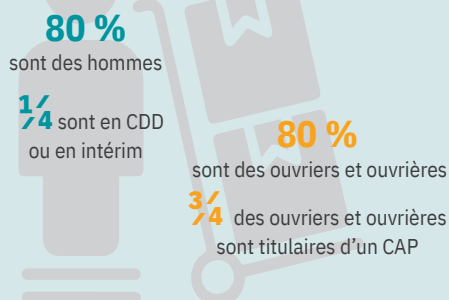
 Motivations	 Freins
Réduction des coûts de main-d'œuvre	Coût des équipements
Tensions sur le marché du travail	Imprévisibilité de l'activité
Augmentation des coûts fonciers	Dynamiques de délocalisation
Augmentation de la vitesse de rotation des marchandises	Inertie et état d'avancée des innovations technologiques

Source : Gutelius, Theodore, 2019.

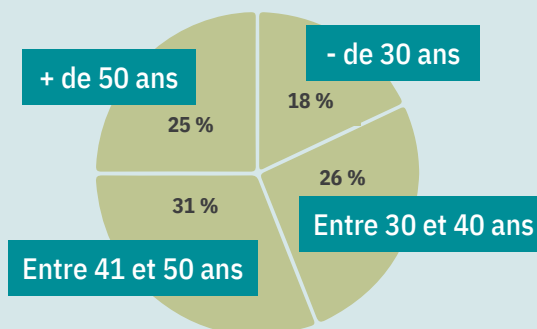
### > Une main-d'œuvre ouvrière sur des métiers en tension

La logistique souffre d'une pénurie de candidats et d'un déficit de formation. Les difficultés des employeurs tiennent essentiellement à un problème d'attractivité des métiers lorsque l'entrepôt est situé dans des zones d'emploi dynamiques, et de stabilisation des parcours dans un secteur de main-d'œuvre à forte précarité.

#### La main-d'œuvre des entrepôts



#### Répartition par âge des salariés de la logistique



Source : Que représente la logistique dans l'emploi en France ?, *Datalab Essentiel*, CGDD/SDES, mars 2018, 4 p.

### > Une gestion de l'emploi et des compétences entre difficultés de longue date et avenir incertain

Des démarches de GPEC territoriales sont mises en œuvre dans certaines communes où les professions de la logistique représentent plus de 20 % des emplois. L'objectif est de stabiliser et de former la main-d'œuvre. Face aux incertitudes liées à la poussée numérique en cours, le repérage des activités ouvre la perspective d'une polyvalence accrue.

#### Principales compétences liées au numérique identifiées en gestion prévisionnelle des emplois et des compétences territoriales (GPECT)

- Coordonner ses actions en lien avec des systèmes de manutention, stockage et palettisation automatisés
- Piloter des chariots autoguidés (travail dans un environnement automatisé)
- Assurer la maintenance de premier niveau des objets connectés usuels présents dans les entrepôts
- Interagir avec les robots
- Intégrer dans ses activités et comportements la dimension « verte »
- Utiliser les nouveaux outils de manutention
- Utiliser les outils numériques de gestion des informations nécessaires à la réalisation de l'activité
- Assurer la gestion des flux et de leur optimisation à l'aide d'interfaces numériques
- Communiquer et se positionner dans des environnements numériques et dématérialisés



Source : Céreq, exemple de GPECT logistique menée à Saint-Martin-de-Crau, Bouches-du-Rhône.

+ d'informations

Céreq BREF 388 2020

Les entrepôts et plateformes logistiques (EPL) de plus de 5 000 m<sup>2</sup> regroupent tous les espaces dédiés à l'entreposage ainsi qu'aux opérations logistiques telles que la préparation de commandes, le conditionnement, la réception ou l'expédition de marchandises. Une plateforme logistique est un espace où la marchandise a vocation à être réexpédiée dans la journée, alors qu'un entrepôt est un espace où la marchandise est stockée plus d'un jour.

GPEC : Gestion prévisionnelle des emplois et des compétences.

